



MĚSTSKÝ ÚŘAD ZRUČ NAD SÁZAVOU

Stavební úřad

Zámek 1, 285 22 Zruč nad Sázavou

Spis. zn.: Výst. 1545/2025/Ma.
Č.j.: ZRNS/1553/2025MA
Vyřizuje: Petr Malý
Tel.: 327 531 235
E-mail: maly@mesto-zruc.cz

Zruč nad Sázavou, dne 31.3.2025

ROZHODNUTÍ O POVOLENÍ KÁCENÍ DŘEVIN

Městský úřad Zruč nad Sázavou, stavební úřad, jako orgán ochrany přírody a krajiny (dále jen „správní orgán“), příslušný podle § 75 odst. 1 písm. a) a § 76, odst. 1 písm. a) zákona ČNR č. 114/1992 Sb., o ochraně přírody a krajiny, ve znění pozdějších předpisů (dále jen zákon) po posouzení žádosti, kterou dne 14. 1. 2025 podal:

Krajská správa a údržba silnic Středočeského kraje, příspěvková organizace, IČO 00066001,

Zborovská č.p. 81/11, 150 00 Praha 5-Smíchov,

kterého zastupuje:

Ateliér projektování inženýrských staveb s.r.o., IČO 61853267,

Ohradní č.p. 1443/24b, 140 00 Praha 4 -Michle,

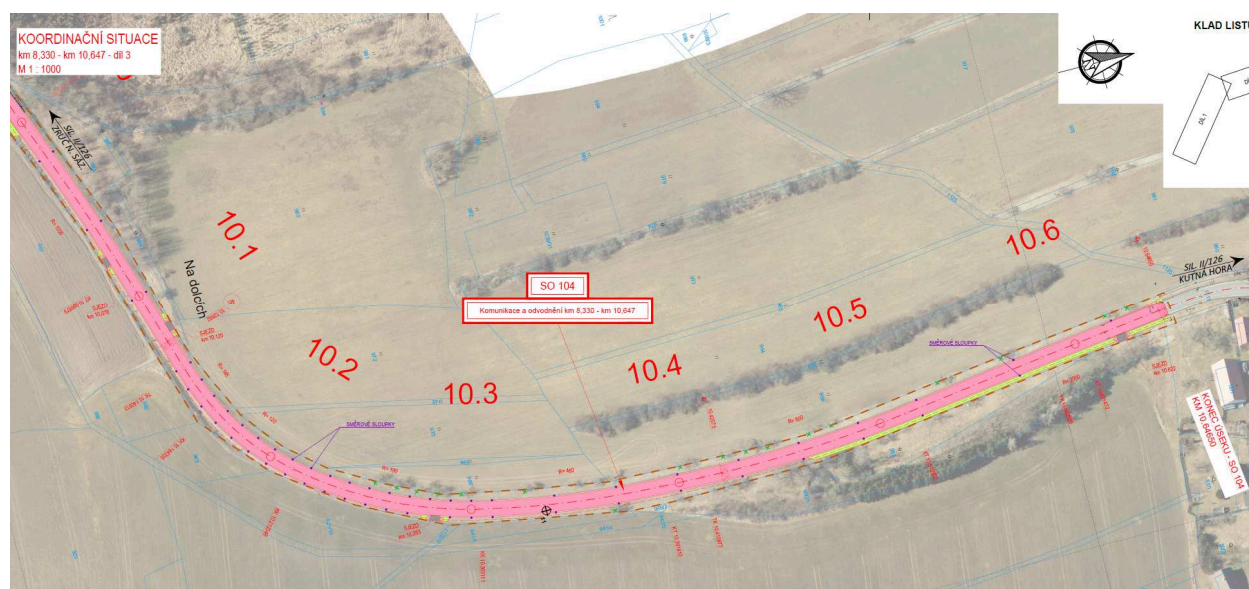
(dále jen žadatel)

podle § 8 odst. 1 zákona

p o v o l u j e

kácení dřevin rostoucích mimo les v k. ú. Slavošov u Zruče nad Sázavou,

Specifikace dřeviny:	id.	Počet kusů :	Obvod kmene ve výčetní výšce 130 cm:	Číslo par:
Jabloň domácí	1	1	100 cm	1111
Jabloň domácí	2	1	100 cm	1111
Jabloň domácí	3	1	100 cm	1111
Jabloň domácí	4	1	100 cm	1111
Jabloň domácí	5	1	90 cm	1111
Jabloň domácí	6	1	90 cm	1111
Jabloň domácí	7	1	110 cm	1111
Jabloň domácí	8	1	100 cm	1111
Jabloň domácí	9	1	100 cm	1111
Jabloň domácí	10	1	100 cm	1111
Jabloň domácí	11	1	100 cm	1111
Jabloň domácí	12	1	90 cm	1111
Jabloň domácí	13	1	90 cm	1111
Jabloň domácí	14	1	90 cm	1111
Jabloň domácí	15	1	90 cm	1111
Jabloň domácí	16	1	90 cm	1111
Jabloň domácí	17	1	90 cm	1111

**Podmínky kácení:**

1. Kácení neprodleně
2. Při kácení budou dodrženy bezpečnostní předpisy a bude zajištěna bezpečnost chodců a bezpečný průjezd po komunikaci.
3. Kácení bude provedeno oprávněnou osobou.
4. Dřevní hmota bude bezodkladně odklizená.
5. Náhradní výsadba se neukládá.

Odůvodnění:

Žadatel podal dne 14. 1. 2025 žádost o pokácení dřevin rostoucích mimo les z důvodu ohrožení osob a majetku účastníků silničního provozu. Správní orgán posoudil uvedenou žádost, a protože byla řádně odůvodněna a opatřena příslušnými doklady rozhodl o kácení stromů. Správní orgán upustil od místního šetření spojeného s ústním jednáním na místě samém, protože mu je situace dostatečně známa.

Náhradní výsadba nebyla uložena.

Po posouzení žádosti a předložených dokladů rozhodl správní úřad tak, jak je uvedeno ve výroku.

Poučení o odvolání:

Proti rozhodnutí může účastník řízení podat odvolání do 15 dnů ode dne jeho doručení k odboru životního prostředí a zemědělství Krajského úřadu Středočeského kraje, Zborovská 11, Praha 5, prostřednictvím Městského úřadu ve Zruči nad Sázavou, Zámek 1, 285 22 Zruč nad Sázavou.

Petr Malý
referent stavebního úřadu,
oprávněná úřední osoba

Obdrží:

účastníci (dodejky)

Ateliér projektování inženýrských staveb, s.r.o., IDDS: 279neic
sídlo: Ohradní č.p. 1443/24b, 140 00 Praha 4-Michle